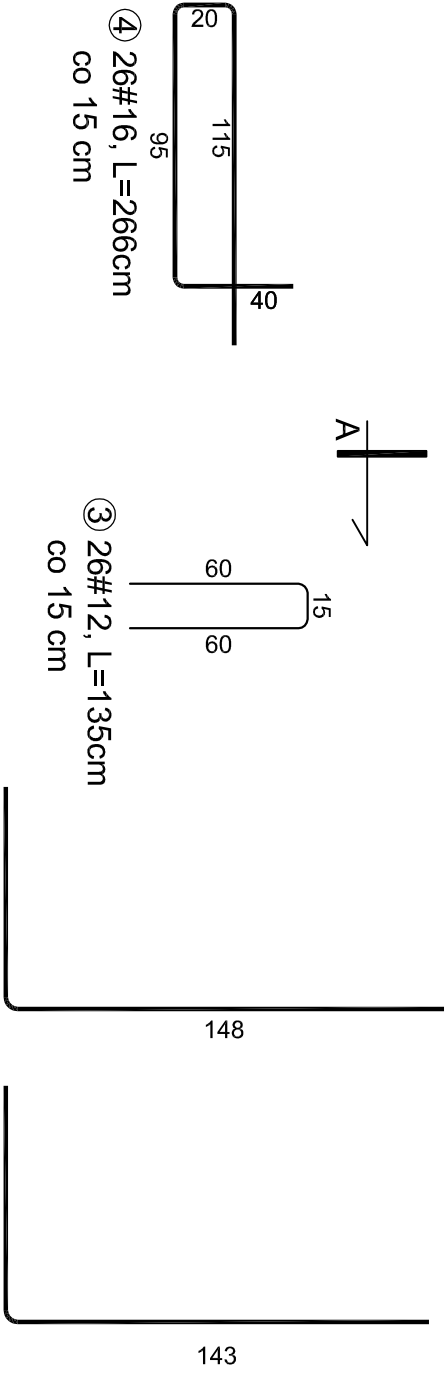
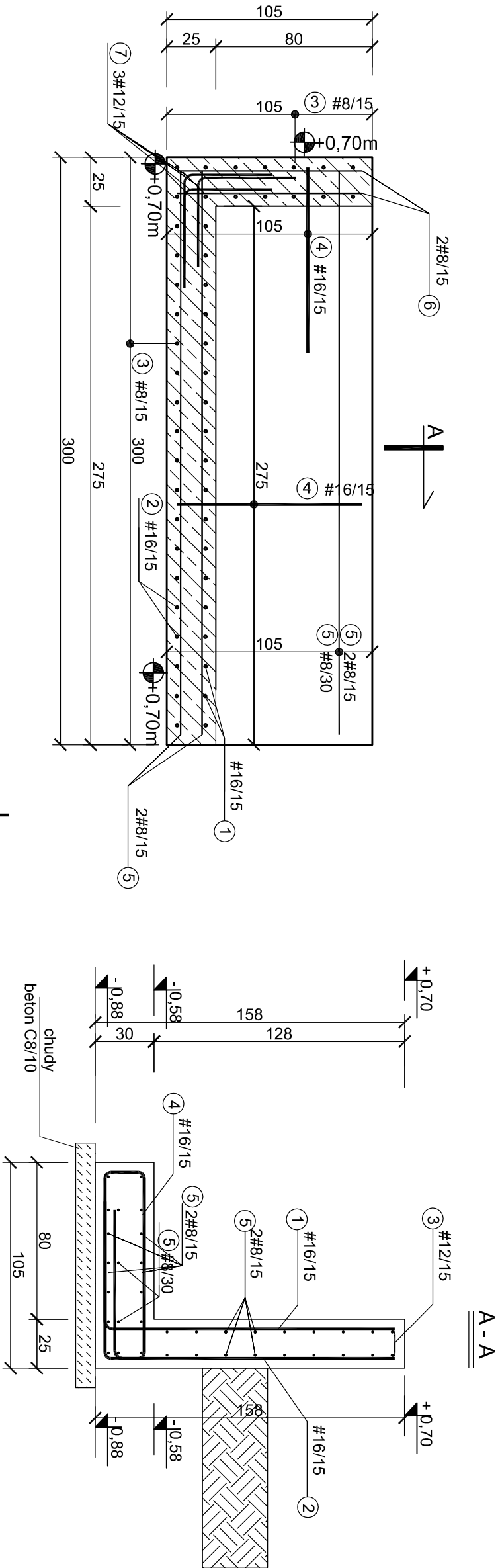


WIDOK Z GÓRY



ZESTAWIENIE STALI				
Poz.	Stal	Długość [cm]	Ilość Elementów Łącznie	Średnica
1	16	223	26	26
2	16	223	26	26
3	12	135	26	26
4	16	266	26	26
5	8	290	36	36
6	8	95	36	36
7	12	100	30	30
Długość wg. średnic				[m]
Masa 1 metra bieżącego pręta				[kg/m]
Masa łączna wg. średnic				[kg]
Ogółem				406

① 26#16, L=223cm co 15 cm	② 26#16, L=223cm co 15 cm
③ 26#12, L=135cm co 15 cm	④ 26#16, L=266cm co 15 cm
⑤ 36#8, L=290cm co 15/30 cm	⑥ 36#8, L=95cm co 15/30 cm
⑦ 3x10#12, L=100cm co 15 cm	

PROJEKT TECHNICZNY		
obiekt:	BUDYNEK USŁUGOWY (muzeum, handel, gastronomia)	
adres inwestycji:	numer działki : 54/22, 54/23, 54/26, 54/17 obręb ewidencyjny: 0020 m/Miełno jednostka ewidencyjna : 320905_4	
inwestor:	DIUN-TUR s.c. Piotr Chlewicki, Anna Chlewicka-Zwierzyk ul. Krakowska 62/9, 25-701 Kielce	
jednostka projektowa:	Pracownia Projektowa C O L O S S E U M Mirosław Zwoński w spółdzielni ul. Tuwima 3A/3 Słupsk 76-200	
projektant:	mgr inż. Zbigniew Słowiński UAN/8346/812/87 spec. konstrukcyjna bez ograniczeń	
sprawdzający:	mgr inż. Krzysztof Rogoziński WK/P/0214/P/00K/21 spec. konstrukcyjna bez ograniczeń	
tytuł rysunku	MUREK OPOROWY MO-2	
Data	Wzrzesień 2025	Skala 1:25
Nr Rys.	K/36	